



Finanzdepartement des Kantons Basel-Stadt

Frauen im Verwaltungsrat – das erwartet Sie!

Antoinette Hunziker-Ebnetter
CEO und Founding Partner, Forma Futura Invest AG

Basel, 15. Januar 2015

Agenda

- Wichtigste Aufgaben des Verwaltungsrats
- Anforderungsprofil für die Verwaltungsrätin
- Wichtigste persönliche Erfahrungen
- Umsetzung bei Forma Futura
- Leistungsbeurteilung des Verwaltungsrats

Wichtigste Aufgaben des Verwaltungsrats

- Wahl der/des richtigen CEO
- Hinterfragen
- Risiko- und Krisenmanagement
- Werte vorleben
- Nachfolgeplanung für die Geschäftsleitung und den Verwaltungsrat

Anforderungsprofil für die Verwaltungsrätin 1/3

Fachliche Kompetenzen

- Fundierte Fähigkeiten und Erfahrung in Strategieentwicklung, -beurteilung, -durchsetzung und Controlling
- Kenntnisse der Wirtschaft, insbesondere auch der Wirtschaftsstrukturen der Branche und Interesse an deren Weiterentwicklung
- Erfahrung und Kenntnisse der Risikobeurteilung von Unternehmensentscheidungen sowie erfolgreicher Umgang mit finanz- und betriebswirtschaftlichen Aspekten eines Unternehmens
- Fähigkeit in der Beurteilung von Marktentwicklungen und wirtschaftspolitischen Veränderungen
- Kenntnisse der für diese Unternehmung wichtigen Kundengruppen, Institutionen und Verbände
- Konzeptionelles und innovatives Denkvermögen

Eine Verwaltungsrätin erfüllt mindestens 3 der 6, eine Präsidentin alle Anforderungen deutlich und nachweisbar. Eine Verwaltungsratspräsidentin verfügt zudem über genügend freie Kapazitäten, besitzt die Fähigkeit zur kompetenten Führung des Verwaltungsrats sowie zum strategischen Gesamtüberblick.

Anforderungsprofil für die Verwaltungsrätin 2/3

Persönliche Kompetenzen

- Integere, loyale und repräsentative Persönlichkeit
- Starkes Engagement und hohe Eigeninitiative
- Rasche Auffassungsgabe und analytische, unternehmerische Denkweise
- Unabhängigkeit
- Fähigkeit zum vernetzten Denken und zum Denken in Alternativen
- Verantwortungsbewusstsein
- Teamfähigkeit

Beim einzelnen Verwaltungsratsmitglied dürfen keine finanziellen, personellen und materiellen Interessenskonflikte oder Abhängigkeiten vorliegen, welche eine unabhängige Meinungsbildung beeinträchtigen könnten.

Anforderungsprofil für die Verwaltungsrätin 3/3

Sozial- und Führungskompetenzen

- Hohe Sozialkompetenz und gute Kommunikationsfähigkeit
- Hohe Integration- und Motivationsfähigkeit
- Hohe Fähigkeit zum Konfliktmanagement
- Verantwortungsbewusstsein und Erfahrung in der Unternehmensleitung
- Entscheidungs- und Durchsetzungskraft

Die Standardkompetenzen ergeben sich im Wesentlichen aus den unübertragbaren Kernaufgaben des Verwaltungsrats. Dazu gehören die Oberleitung der Gesellschaft, die Finanzkontrolle sowie die Aufsicht über die Geschäftsleitung.

Kommunikation



Zuhören



Fragen stellen



Verstehen

Wichtigste persönliche Erfahrungen 2/2

Welche Fehler treten häufig in Krisensituationen auf?

- Ein ordentlicher Entscheidungsprozess ist nicht sichergestellt
- Die auf dem Papier vorhandenen Corporate Governance-Regeln werden nicht eingehalten
- Dem Verwaltungsrat liegen keine aussagekräftigen Informationen über den Geschäftsgang vor
- Strategien und Projekte werden nicht risikogerecht finanziert

Gewährleistung von ordentlichen Entscheidungsfindungsprozessen

- Sicherstellung der notwendigen Informationen
- Angemessener zeitlicher Ablauf der Entscheidungsfindungsprozesse
- Rolle der Präsidentin / des Präsidenten des Verwaltungsrats

Einhaltung der Corporate Governance-Regeln

- Unabhängigkeit der Organe
- Anforderungen an die Geschäftsleitung
- Anforderungen an den Verwaltungsrat und die Kontrollorgane

Wichtigste persönliche Erfahrungen 3/3

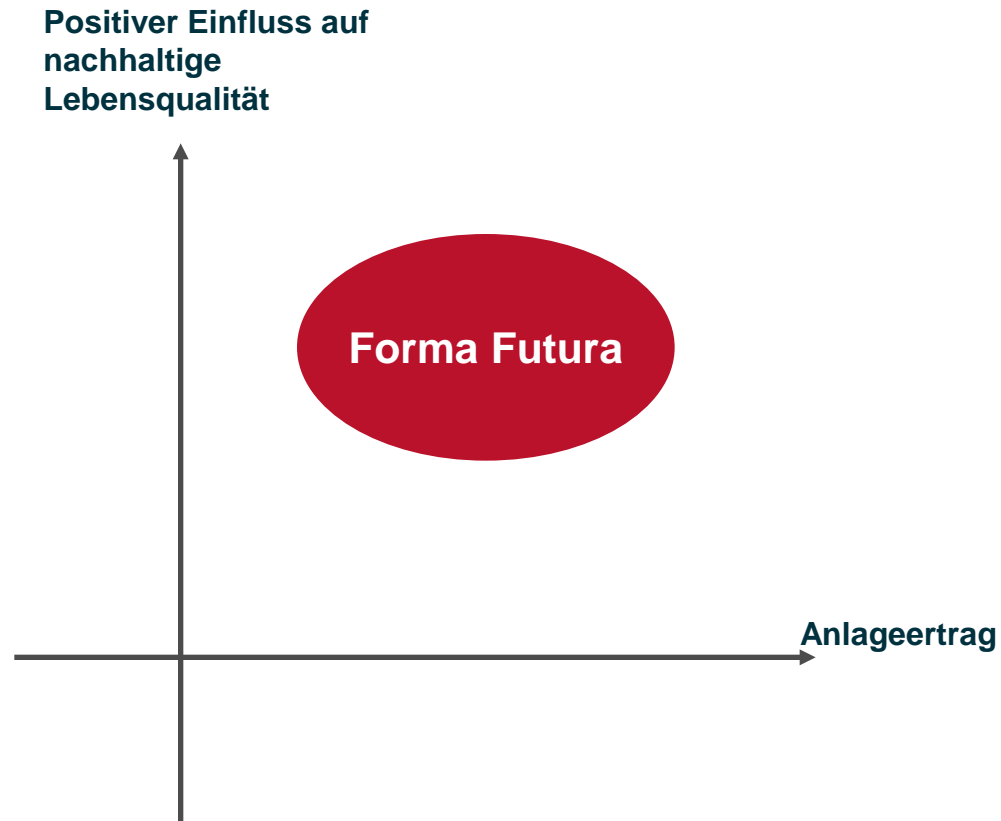
Aussagekräftiges Management-Informationssystem (MIS)

- Auswahl der richtigen Informationen
- Sicherstellung der Wahrheit der Informationen
- Das MIS als Frühwarnsystem

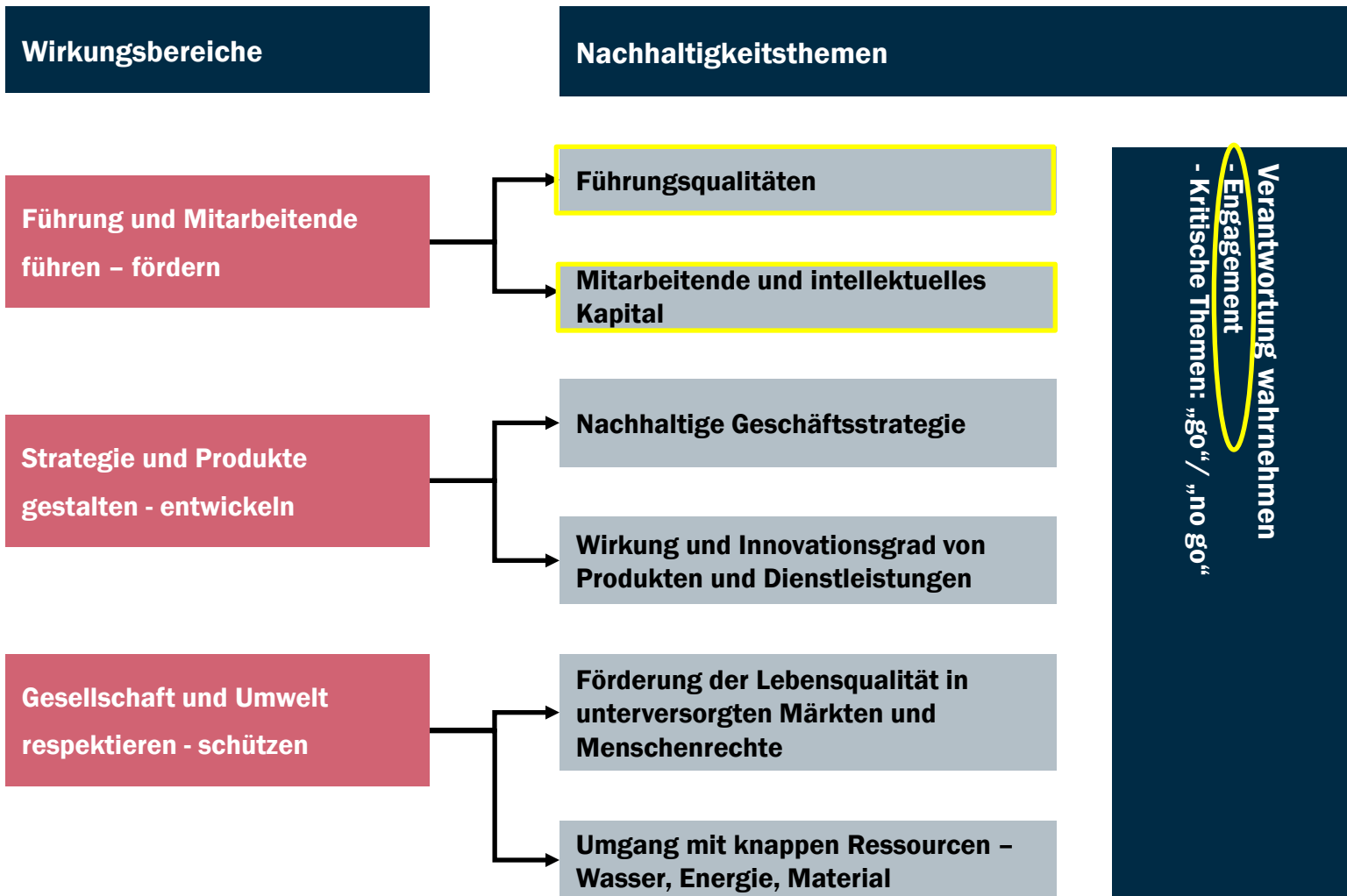
Risikoangepasste Finanzierung von Strategien und Projekten

- Finanzierung mit Eigenkapital versus Finanzierung mit Fremdkapital
- Übereinstimmung der Laufzeit der Fremdkapitalfinanzierung mit der Amortisationszeit der Investition

Forma Futura strebt kompetitive finanzielle Erträge an und unterstützt dabei aktiv die nachhaltige Lebensqualität



Nachhaltige Lebensqualität: Umsetzung im Researchprozess



Leistungsbeurteilung des Verwaltungsrats



© SpencerStuart – Mix & Remix

Vielen Dank für Ihre Aufmerksamkeit



Anhang

Auswahl der Anlagen: mehrstufig und integriert

1. Externe Basisprüfung Nachhaltigkeit

Analyse anhand von rund 160 Nachhaltigkeitskriterien durch Sustainalytics, dem Research Partner von Forma Futura. Auswahlkriterium: Nachhaltigkeitsleistung 10% besser als der Durchschnitt der Branche (best in class Ansatz).

2. Forma Futura Finanzanalyse

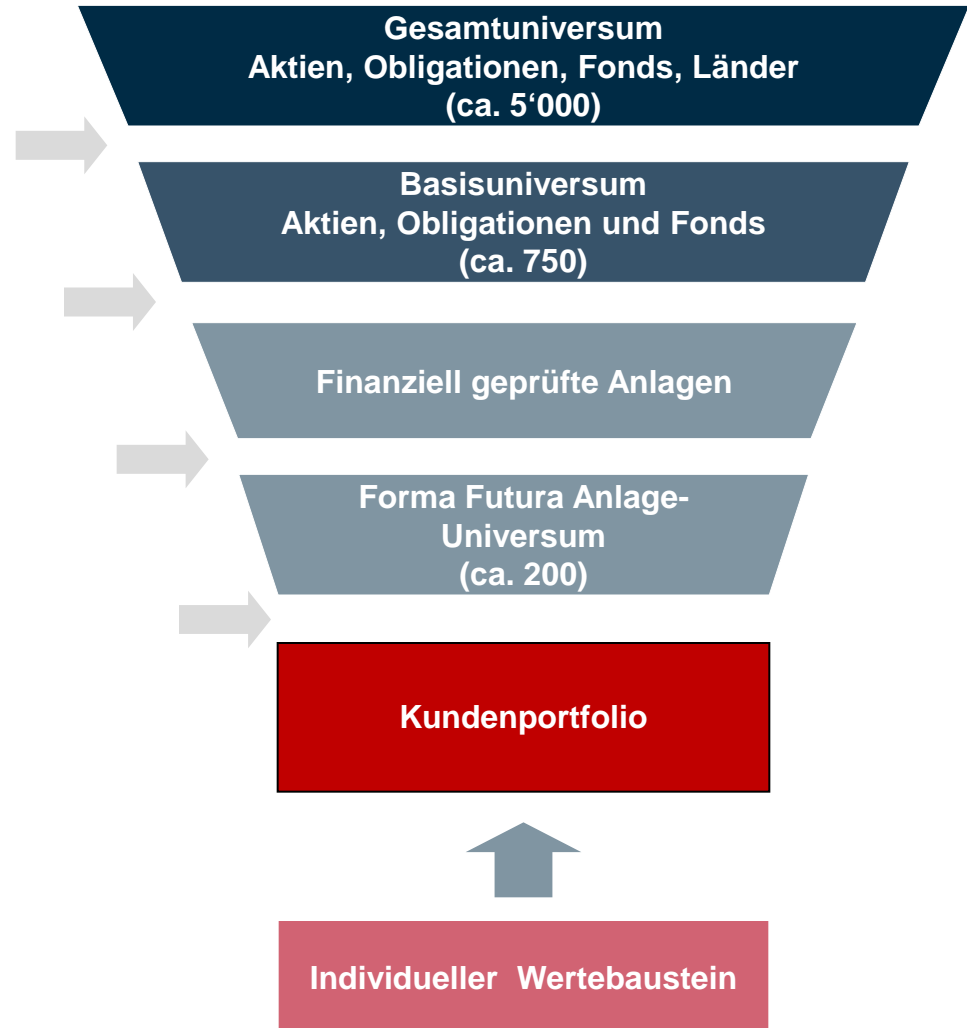
Analyse anhand von Markt- und Sektorentwicklung, Strategie, Produktentwicklung und finanziellen Kennzahlen.

3. Forma Futura Nachhaltigkeitsanalyse

Vertiefte Nachhaltigkeitsanalyse gemäss dem Forma Futura Ansatz für eine nachhaltige Lebensqualität. Es verbleiben ca. 200 Unternehmen im Forma Futura Anlageuniversum.

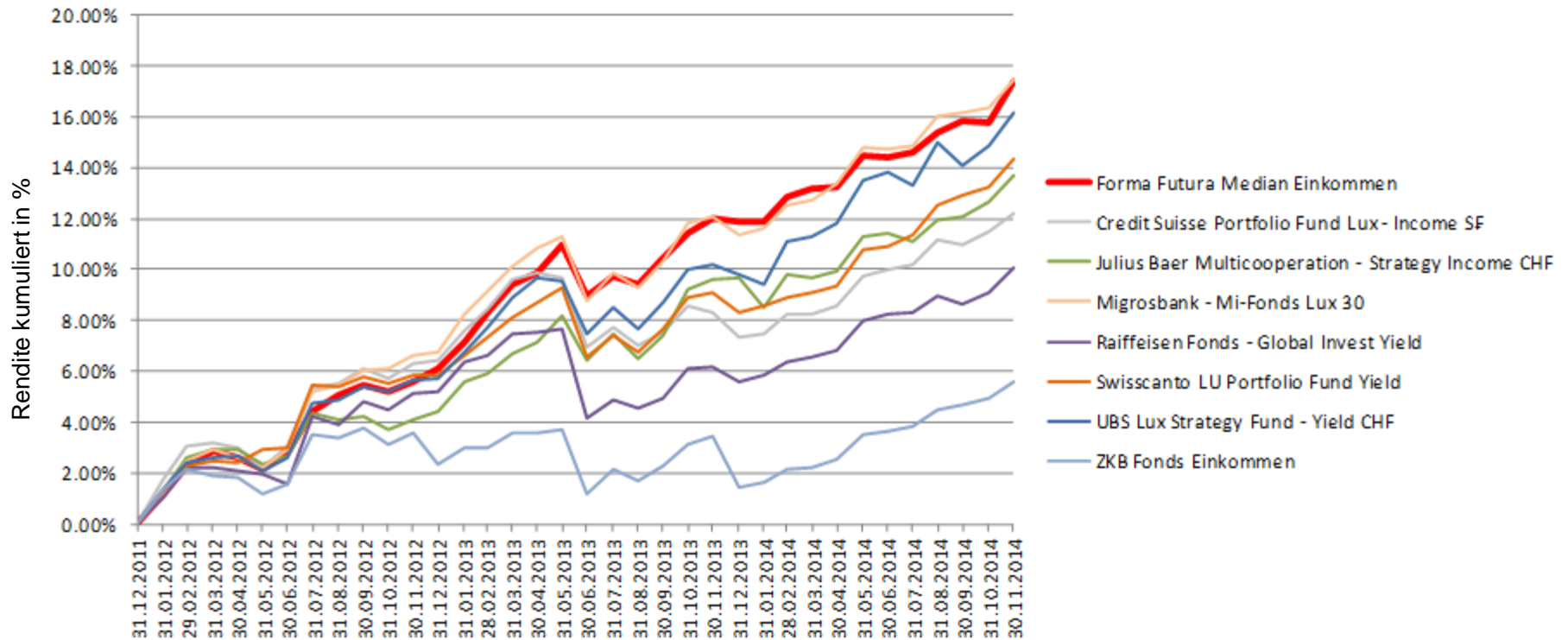
4. Festlegen Asset Allokation

5. Titelauswahl



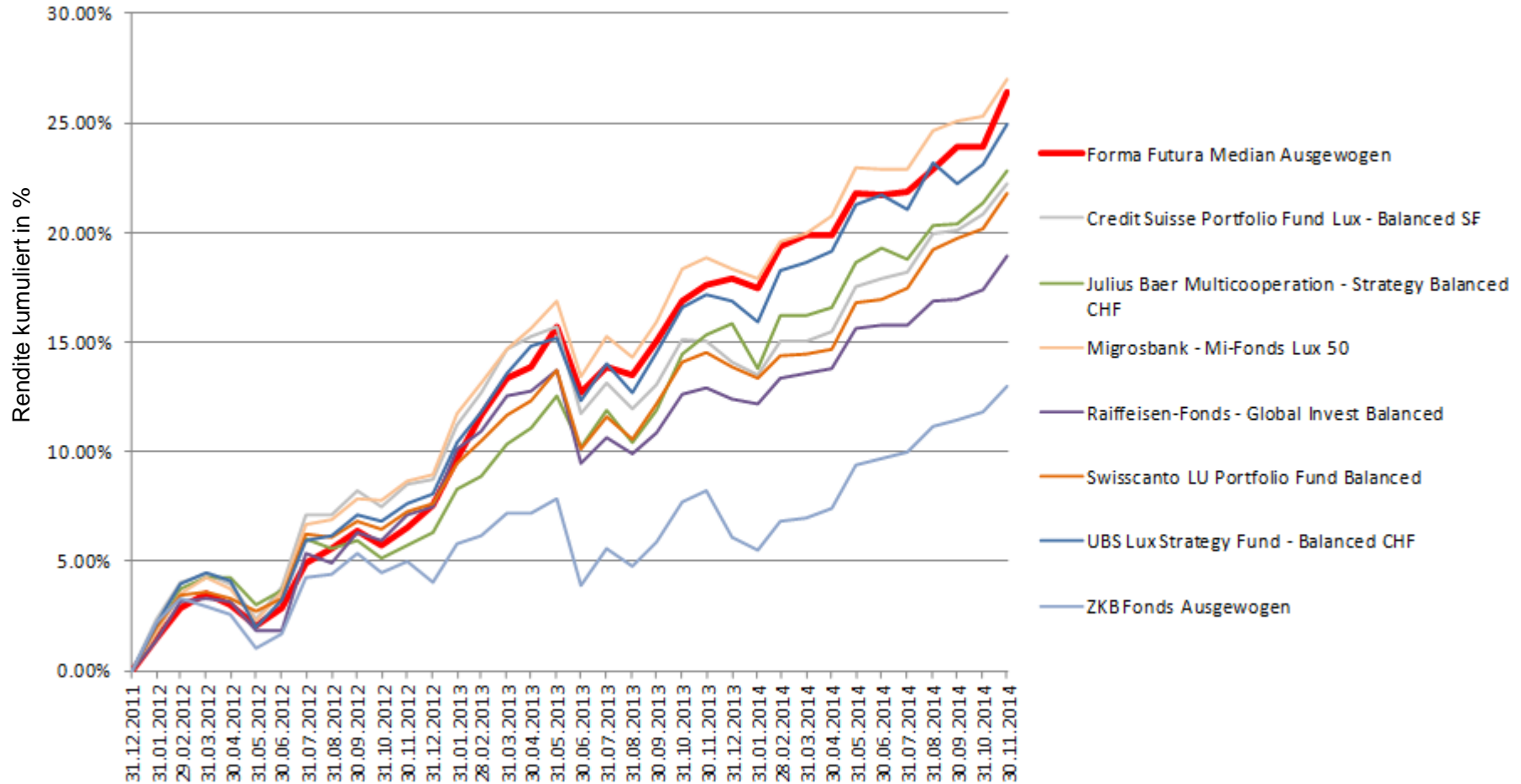
Renditevergleich nachhaltige Anlagen Forma Futura vs konventionelle Vergleichsgruppe

Anlageprofil: Einkommen CHF



Renditevergleich nachhaltige Anlagen Forma Futura vs konventionelle Vergleichsgruppe

Anlageprofil: Ausgewogen CHF



Einfluss weiblicher Spitzenkräfte

Es gibt mehrere Studien, die einen signifikanten Zusammenhang zwischen der Performance eines Unternehmens und dem Frauenanteil in der Führungsetage nachweisen können.

- Unternehmen mit den meisten Frauen in den oberen Führungsetagen sind in finanzieller und organisatorischer Hinsicht am erfolgreichsten
- Bessere finanzielle Performance hinsichtlich Kapitalrendite, Betriebsergebnis und Aktienkursanstieg
- Bessere Organisationsleistung bei Faktoren wie Führung, Werte, Fähigkeiten, Koordination, Kontrolle Innovation und Ausensorientierung

Quelle: All About Marketing /Strategic Coaching Services

Einfluss gemischter Teams

- Einige Führungspraktiken weiblicher Spitzenkräfte kommen dem Unternehmenserfolg nachweislich zugute
- Teamfähigkeit, Konflikt- und Kompromiss- und Kommunikationsfähigkeit, Flexibilität im Denken und Handeln sowie das genaue Abwägen und Prüfen von Handlungsalternativen gehören zu den Fähigkeiten, die vor allem weibliche Führungskräfte mitbringen
- Wirtschaftliche Herausforderungen werden besser bewältigt
- Gemischte Teams reagieren ganz anders auf veränderte Situationen als ein reines Männer- oder Frauenteam

Quelle: All About Marketing /Strategic Coaching Services